

LED 全彩显示屏 系统软件调试指南

一、控制软件安装

LED 演播室控制软件须使用 V10.30 以上之版本,安装方法可依据光盘自带或灵星雨网站说明操作。

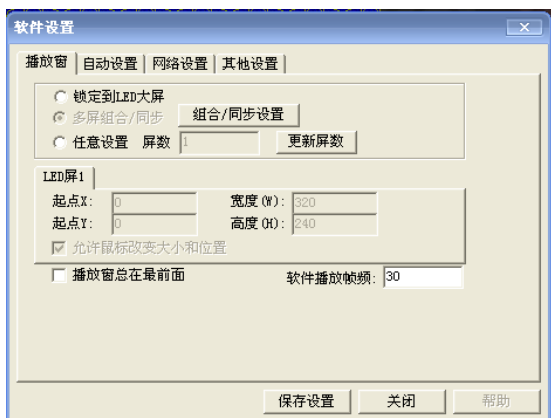


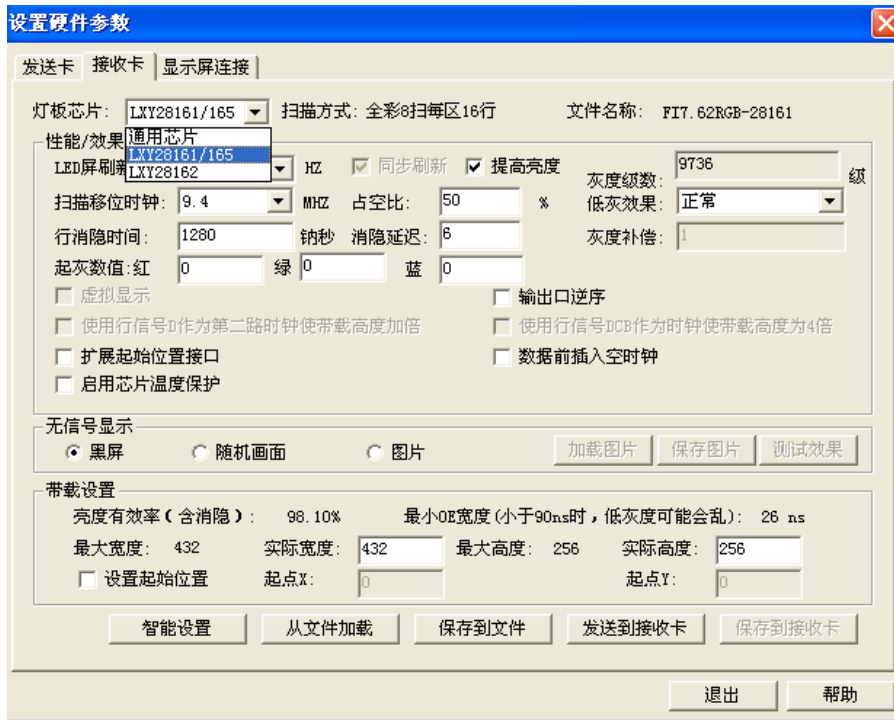
二、软件调试

1. 系统软件: LED 演播室安装完成后,双击桌面上出现的 “LED 演播室”



2. 软件设置: 在出现控制菜单后,点击设置选项中<软件设置>,再点击电脑键盘 **linsn**, 出现密码输入窗口,输入密码: **168**, 进入下一操作。





	灯板芯片	LED 屏刷新频率	扫描移位时钟	行消隐时间	占空比	灰度效果	实际宽度	实际高度
推荐设置	LXY28161/165	960 或 1920	9.4 以下	1280	50%	正常	视接收卡实际带载点数而定	

参数设定完成后先点击<发送到接收卡>，再点击<保存到接收卡>。

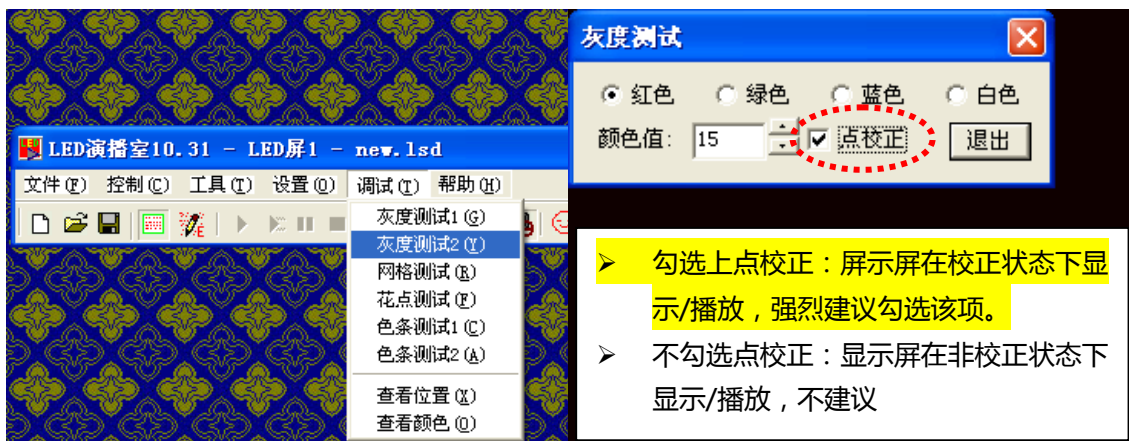
4. 显示屏系统联接



- 1) 选择从文件加载本公司为你提供的显示屏连接文件，再进行下述第 9/10 步作业或者您也可以选择以下手动方式操作：
- 2) 下拉菜单选择全彩实像屏；
- 3) 水平卡数：视显示屏配置而定；
- 4) 垂直卡数：视显示屏配置而定
- 5) 分线：默认为 1
- 6) 序号：依据排布图标号依序填写
- 7) 宽度：依据每一块接收卡实际带载点数设定
- 8) 高度：依据每一块接收卡实际带载点数设定
- 9) 发送到接收卡：参数设置完成后点击
- 10) 保存到接收卡：发送完成后保存

三、系统测试

- 上述步骤完成后，退出软件设置等相应界面，选择控制条<调试>-<灰度测试 2>选项，进行校正与非校正模式选择。如下图：



- 接下来可参考<LED 演播室操作手册>对显示屏进行各项功能测试，以确认是否有安装或联接问题所引起的显示屏显示问题。